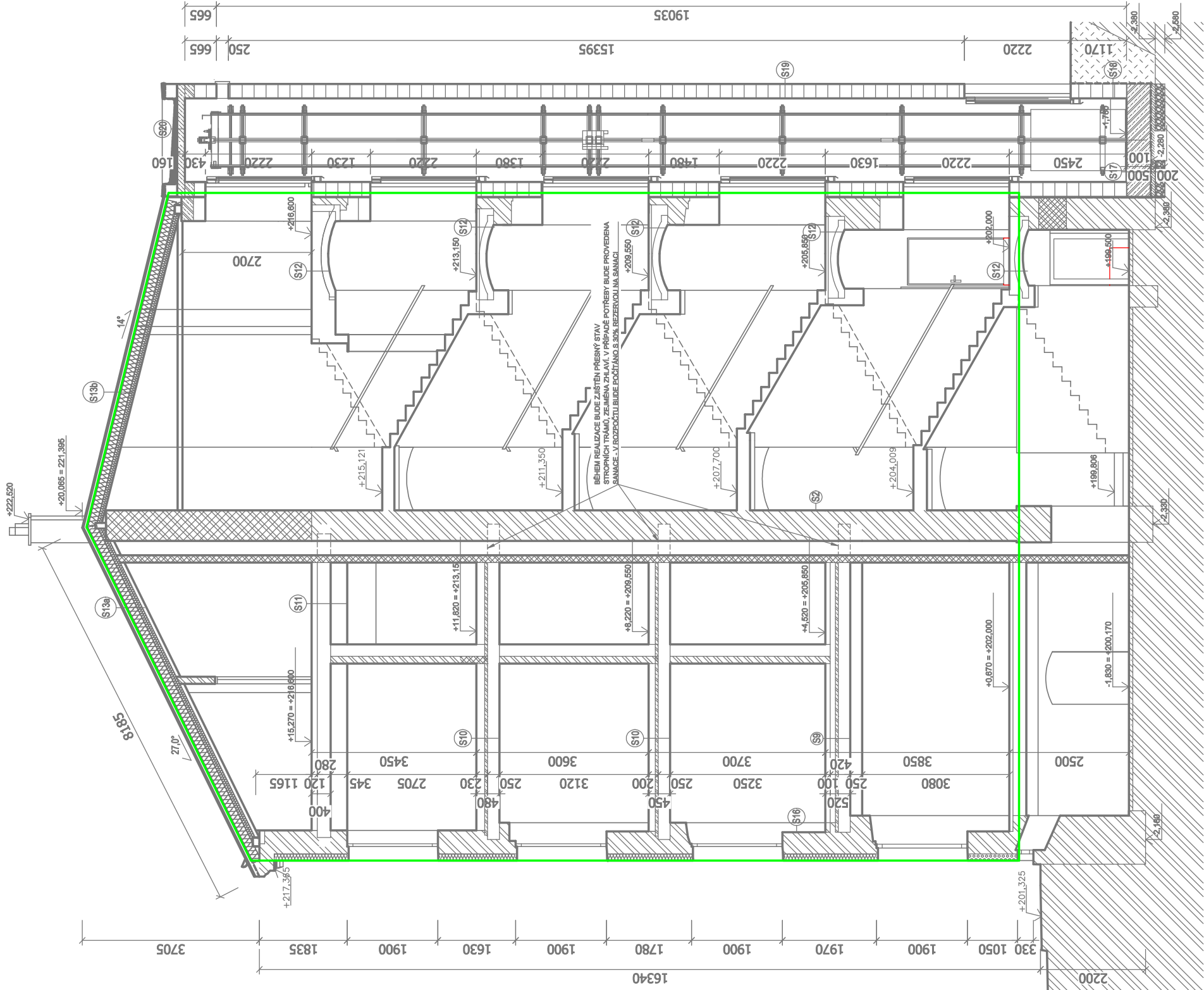


**SKLADBY KONSTRUKCI:**

[illegible]

S11	STROP NAD ANP - POŽÁRNÍ	<ul style="list-style-type: none"> <li>- HETEROGENNÍ PODLAHOVÁ KRYTINA NA BAZI PVC</li> <li>- DISPERZNÍ LEPIDLO PRO LEPENÍ PVC DÍLCŮ BEZ OBSAHU ROZPOUŠŤEDEL</li> <li>- PODLAHOVÁ SÍDLOVÁ AKRILÁTKÁ DESKA</li> <li>- 3x DŘEVOLÁNTNÁ DESKA</li> <li>- POROBETONOVÝ GRANULÁT LAPOR</li> <li>- DESKA OSB 3, PERO A DRÁŽKA</li> <li>- NOVÝ TRÁMOVÝ STŘOP 200x280 mm</li> <li>- PO MAX 0,8 m, C20, 340 kg/m<sup>3</sup></li> <li>+ PÁSKY ZE SKLENÝCH VLÁKEN (160 mm)</li> <li>- SDK PODHLED</li> </ul>	2,0 1,0 1,0 3,0 3,0 10 12 20 280
S12	STŘEP - KLENBA	<ul style="list-style-type: none"> <li>- DLAŽBA</li> <li>- BETONOVÁ MAZANINA</li> <li>- KLENBA Z CPP</li> <li>- OMÍTKA</li> </ul>	25 25 150 150 20
S13a	STŘEŠNÍ KONSTRUKCE	<ul style="list-style-type: none"> <li>- PLECHOVÁ KRYTINA IMITACE STŘEŠNÍCH TAHEL</li> <li>- PŘEKENNÉ BEDNĚNÍ</li> <li>- KONTRALÁTE</li> <li>- POJISTNÁ HYDROIZOLACE</li> <li>- KROKVE+ DESKY Z MIN. VLAKEN MEZI KROVKY</li> <li>- DESKY Z MINERÁLNÍCH VLÁKEN</li> <li>- A=0,035 W/mK</li> <li>- A=0,035 W/mK</li> <li>- PRŮMĚ ZÁVESY PODHLEDU + OCEL. KČE Z R-ČD PROFILU</li> <li>- R-ČD PROFILY + R-UD PROFILY</li> <li>- SDK DESKA RB</li> </ul>	24 24 60 60 18 18 10 40 27 12,1
S13b	STŘEŠNÍ KONSTRUKCE NAD CHÚC	<ul style="list-style-type: none"> <li>- PLECHOVÁ KRYTINA IMITACE STŘEŠNÍCH TAHEL</li> <li>- PŘEKENNÉ BEDNĚNÍ</li> <li>- KONTRALÁTE</li> <li>- POJISTNÁ HYDROIZOLACE</li> <li>- KROKVE+ DESKY Z MIN. VLAKEN MEZI KROVKY</li> <li>- DESKY Z MINERÁLNÍCH VLÁKEN</li> <li>- A=0,035 W/mK</li> <li>- A=0,035 W/mK</li> <li>- VZDUCHOVÁ MEZERA</li> <li>- SAMONOSNÝ DVUPROSNÝ KŘÍŽOVÝ ROST</li> <li>- OPATŘENÝ SDK DESKOU POŽÁDOVÁNÉ</li> <li>- POŽÁRNÍ ODOLNOST</li> </ul>	24 24 60 60 18 18 10 10 160

S14	STROP NAD T/P - KLEBNA	<ul style="list-style-type: none"> <li>- HETEROGENNÍ PODLAHOVÁ KRYTINA NA BAZI PVC</li> <li>- DISPERZNÍ LEPIDLO PRO LEPENÍ PVC DÍLCŮ BEZ OBSAHU ROZPOUSTĚDEL</li> <li>- JEDNOSLOVNÁ SAMONIVELAČNÍ HMOTA NA BAZI CEMENTU A MODIFIK. PŘÍSLAD</li> <li>- JEDNOSLOVNÝ DISPERZNÍ PÁTER PRO SÁVÉ PODKLADY POD SAMONIV. HMOTY-</li> <li>- SMĚS S CEMENT. POLYMER. VLAST. DLE ČSN 74 4056 + SVAŘOVANÁ SÍŤ 150x150mm DRÁT 6 mm</li> <li>- PE FÓLIE LEHKÉHO TYPU</li> <li>- DESKY Z ELASTIKOVANÉHO PĚNOVÝHO POLYSTYRENU S KROČÍVOVÝM ÚTLUMEM mm</li> <li>- KRYVNÁČKOVÁ VRSTVA LIAPOR KERAMZIT 150mm</li> <li>- KLEBKA Z CPP</li> <li>- OMÍTKA</li> </ul>	2,0 1,0 4,0 4,0 - 95 0,2 12
S15	PŘEDSTĚNA VE ŠTÍTU	<ul style="list-style-type: none"> <li>- SIV. DESKA</li> <li>- SVYZŠŤ CV PROFIL 100x50x2000 mm + VÝPLN MINERALIZ. VATOU</li> <li>- CHILA PLNÁ PALÉNA</li> </ul>	120 160 300
S16	OBVODOVÁ STĚNA (DO ULICE)	<ul style="list-style-type: none"> <li>- VNITŘNÍ PĚVNÁ OMÍTKA</li> <li>- CHILA PLNÁ PALÉNA</li> <li>- CEMENTOVÁ HMOTA PRO LEPENÍ</li> <li>- IZOLACNÍ DESKY Z ČEDÍVOVÉ MIN. VLNY, a=0,038 W/mK</li> <li>- CEMENT. HMOTA PRO LEPENÍ</li> <li>- SKLOVLAKOVITÁ TKANINA 10 mm</li> <li>- PROBĚRVENÝ PODKLADNÍ MATERIÁL</li> <li>- NA BAZI AKRYL. DISPERZE</li> <li>- TENKOVÝRSTVÁ OMÍTKA NA SILIKONIZOVANÉ FÁZI</li> </ul>	30 m 640 - - 140 3-6 - 2 m
S17	PODLAHA VÝTĚHOVÉ ŠACHTY	<ul style="list-style-type: none"> <li>- NEPROPUSTNÝ KESONOVÝ HYDROIZOLAČNÍ PLECH</li> <li>- BETONOVÁ DESKA C25/30 + HARŠT' 100/100</li> <li>- PÁS Z SBS MODIFIKOVANÉHO ASFALTU + PĚNĚ</li> <li>- PODKLADNÍ BETON C12/15</li> <li>- HUTNĚNÝ ROZMÁČENÝ ŠTERKOPÍSKOVÝ POLŠT' Edeř2 = min. 30MPa, Edeř2Edeř1 &lt; 2,5 při 98% zh</li> <li>- STÁVAJÍCÍ ZEMINA HUTNĚNÁ NA Edeř2 = min. 10</li> </ul>	12 12 12 12 12 12
S18	STĚNA VÝTĚHOVÉ ŠACHTY - ZTRACENÉ BEDNĚNÍ	<ul style="list-style-type: none"> <li>- BETONOVÉ TVÁROVÝ S VÝPLNÍ BETONU C25/30</li> <li>- PÁS Z SBS MODIFIKOVANÉHO ASFALTU + PĚNĚ</li> <li>- NEPROPOVÁNÁ NOPOVA FÓLIE HOPE, VÝŠKA - PŘÍHRNUTÁ ZEMINA</li> </ul>	12 12 12

[illegible]

$\pm 0,000 = 201,330 \text{ m n. m.}$

Autorizace projektu:		Ing. Vladimír Petroš	Otisk razítka:
Vedouc/kontrola projektu		Ing. Petr Zavadiil	
Vypracoval:		Ing. Alžběta Jurajdová	
		-	
Kreslil:	Ing. Alžběta Jurajdová		
		-	
Kroji:	Jihomoravský	Místo: Plynárenská 91/4, 602 00 Brno - Zábřovice, parc. č. 872	
Investor: Statutární město Brno, městská část Brno – střed, Dominikánské náměstí 196/1, 602 00 Brno			
Název stavby:			
Plynárenská 4 - rekonstrukce domu			
Obsah výkresů: Řez A-A' - Nový stav			

SPZ DESIGN, s.r.o. Marešská 359/13 779 00 Olomouc - Holice tel. 778 31 132 fax: 778 31 132 telefon: 585 150 411 e-mail: spz.design@seznam.cz web: www.spzdesign.cz		Účel projektu:		ÚS + DSP
Datum:		7/2024		
Číslo archivní(zakázky):		45/20		
Datum expedice/verze:		27.7. 2024 / v1		
Formát výkresu:				
Měřítko:		1:100		Poré číslo:
Číslo výkresu:		D.1.1-20		